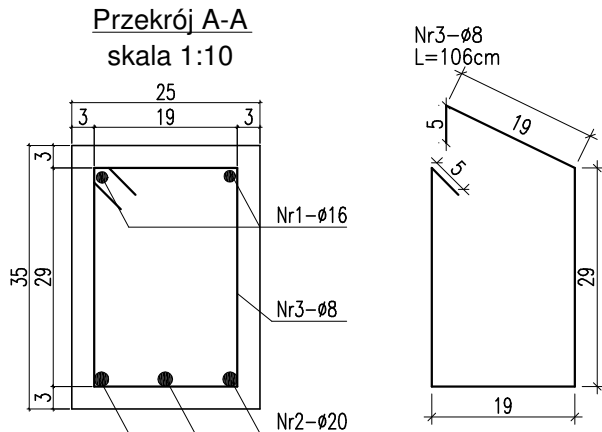
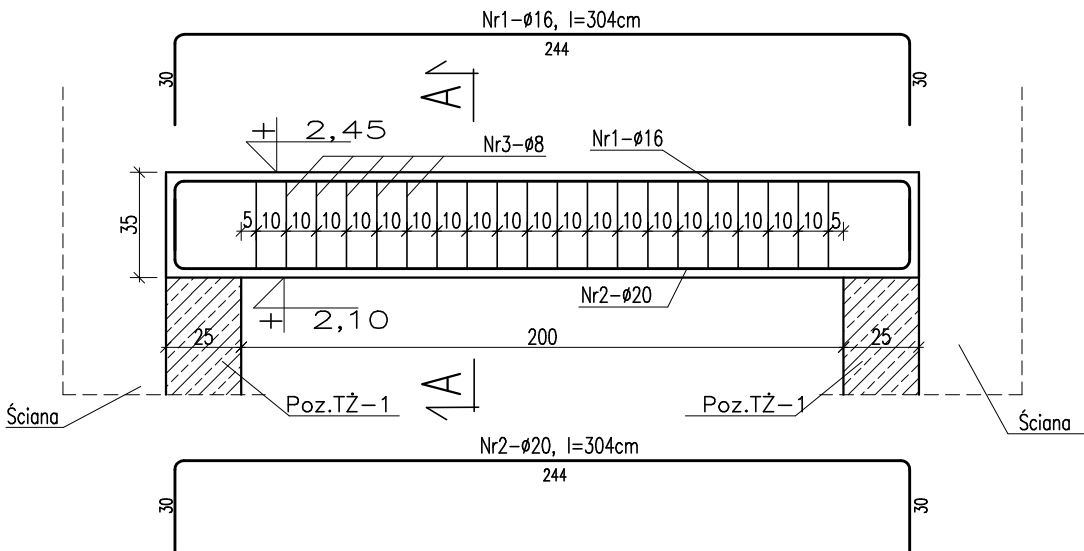


UWAGA !

1. ROZPATRYWAĆ ŁĄCZNIE Z PROJEKTEM ARCHITEKTURY I PROJEKTAMI BRANŻOWYMI W RAZIE NIEZGODNOŚCI POINFORMOWAĆ PROJEKTANTA W TRYBIE NADZORU AUTORSKIEGO.
2. POZIOMY STROPÓW WERYFIKOWAĆ Z PROJEKTEM ARCHITEKTURY.
3. STROPY W POSTACI PŁYT ŻELBETOWYCH WYKONAĆ W TECHNOLOGII FILIGRAN. NALEŻY UWZGLĘDNIĆ DOZBROJENIE STREF PRZYPODPOROWYCH ZBROJENIE I ROAKŁAD SZALUNKÓW TRACONYCH WG WYTYCZNYCH PRODUCENTA.
4. SŁUPY, WIENCE, PODCIĄGI, NADPROŻA WYKONYWAĆ WG RYSUNKÓW SZCZEGÓŁOWYCH
5. UŁOŻONY BETON ZAWIBROWAĆ
6. WSZYSTKIE OTWORY W STROPACH I BRUZDY W ŚCIANACH WERYFIKOWAĆ Z PROJEKTEM ARCHITEKTURY I PROJEKTAMI BRANŻOWYMI.
7. NADPROŻA NAD NIEOZNACZONYMI OTWORAMI DRZWIOWYMI WYKONAĆ PREFABRYKOWANE TYPU L19
8. NADPROŻA OKIENNE I DRZWIOWE WERYFIKOWAĆ Z RYSUNKAMI ZESTAWIENIA STOLARKI, ŚWIATŁO OŚCIEŻY WG WYTYCZNYCH DOSTAWCY WYBRANEGO SYSTEMU.
9. WSZYSTKIE BRUZDY, PRZEBICIA I OTWORY WYKONAĆ ZGODNIE Z WYTYCZNYMI PROJEKTÓW BRANŻOWYCH, W RAZIE KOLIZJI POINFORMOWAĆ PROJEKTANTA W TRYBIE NADZORU AUTORSKIEGO.
10. WSZYSTKIE ŁĄCZONE ZE SOBĄ POZYCJE ŻELBETOWE (JESLI NIE OZNACZONO INACZAEJ) NALEŻY "PRZEWIĄZYWAĆ" WZAJEMIE Z UWZGLĘDNIENIEM DŁUGOŚCI ZAKŁADU PRĘTÓW ZBROJENIOWYCH

Poz. P1c
skala 1:25
sztuk: 1



MATERIAŁ BUDOWLANY:	EKSPOZYCJA:	OTULINA:
BETON: C8/10 C30/37 W8	STR. WEWNĘTRZNA XD2	ELEMENTY MAJĄCE KONTAKT Z GRUNTEM 50mm
STAL ZBROJENIOWA: A-IIIIN(RB-500W) STAL KONSTRUKCYJNA: S235JR	STR. ZEWNĘTRZNA XC2	ELEMENTY POZOSTAŁE 45mm
DREWNO: GL24		

ZESTAWIENIE STALI ZBROJENIOWEJ DLA Poz.P1c											
Nr pręta	Liczba elementów (metrów)	Średnica (mm)	Długość (m)	Liczba w 1 elemencie (szt.)	Liczba ogólna (szt.)	Długość ogólna AIIIN-RB500W					
						φ 6	φ 8	φ 10	φ 12	φ 16	φ 20
1	1	16	3,04	2	2	*	*	*	*	6,1	*
2		20	3,04	3	3	*	*	*	*	*	9,1
3		8	1,06	20	20	*	21,2	*	*	*	*
Długość ogólna wg średnic						m	0,0	21,2	0,0	0,0	9,1
Masa jednostkowa						kg	0,222	0,395	0,617	0,888	2,470
Masa ogółem wg średnic						kg	0,00	8,4	0,0	0,0	9,6
Masa ogółem wg rodzajów stali						kg	0,00	40,51			
Masa całkowita						kg	40,51				

PROJEKT WYKONAWCZY		
PRACOWNIA ARCHITEKTONICZNA PIOTR DOMINICZAK		data: Maj 2018r.
BUDOWA PRZYSZKOLNEJ KRYTEJ PŁYWALNI pn. "DOLNOŚLĄSKI DELFINEK" ORAZ CENTRUM FITNESS PRZY SZKOLE W ŻMIGRODZIE NA UL. SIENKIEWICZA		rys. nr
INWESTOR:	GMINA ŻMIGRÓD Plac Wojska Polskiego 2-3 55-140 ŻMIGRÓD	W27
LOKALIZACJA:	ŻMIGRÓD ul. Sienkiewicza dz. nr 43, 1/1, 1/3 - obr. 0001Żmigród,ark.13 jedn. ewid.:0022006_4 Żmigród-Miasto	
Poz. P1c		skala 1:25

BRANŻA:	KONSTRUKCJA	
PROJEKTANT:	mgr inż. Wojciech Lepszy UAN-8386/62/90 w specjalności konstrukcyjno-budowlanej	
SPRAWDZAJĄCY:		
OPRACOWAŁ:	mgr inż. Krzysztof Czarnota	